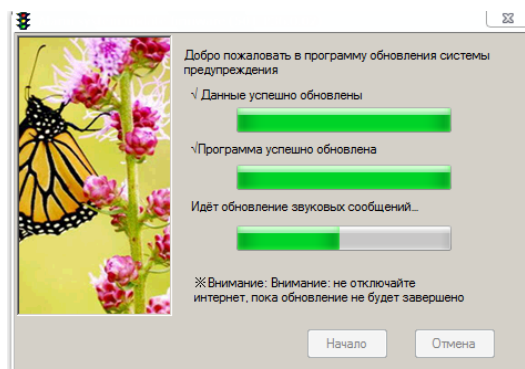
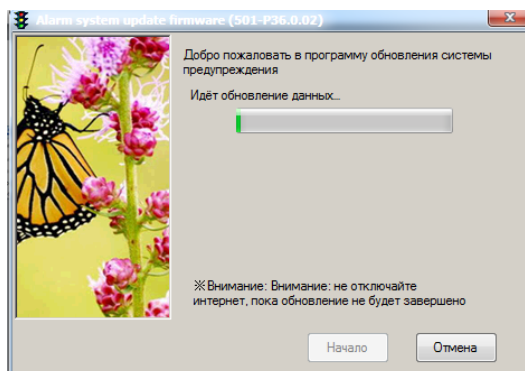
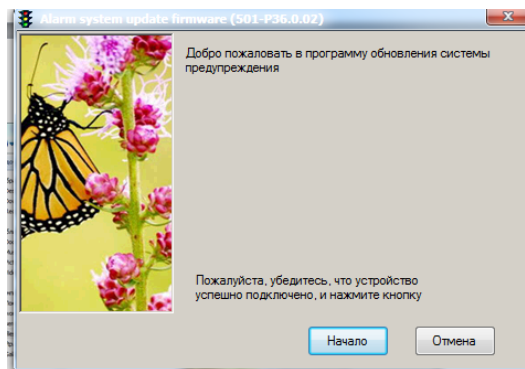
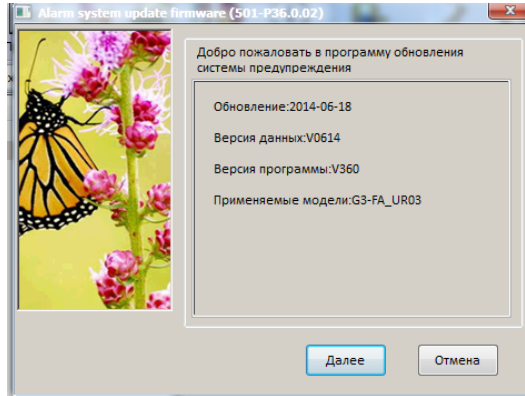
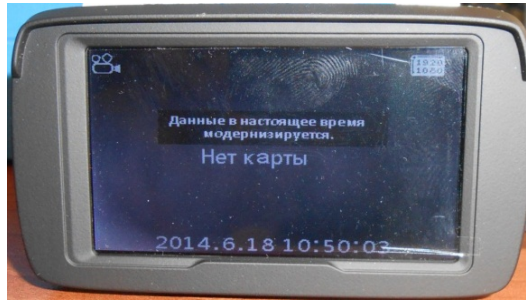


# Обновление базы камер MFU620

1. Скачайте с сайта архив с обновлением базы камер
2. Распакуйте архив и скопируйте его содержимое (файл **MFU620\_xxxxxxx.exe**) в любое удобное место на Вашем компьютере. Подключите устройство к ПК, используя USB-кабель.
3. Запустите приложение **MFU620\_xxxxxxx.exe**, в открывшемся окне отобразится информация о версии БД, нажмите «Далее», затем «Начало». Начнется процесс обновления.



4. Индикация на дисплее устройства в процессе обновления БД:



5. Процесс обновления занимает несколько минут. По окончании процесса обновления нажмите «Готово» для закрытия программы, дождитесь, пока на дисплее не появится надпись «Данные завершения обновления» и отключите устройство от ПК.

